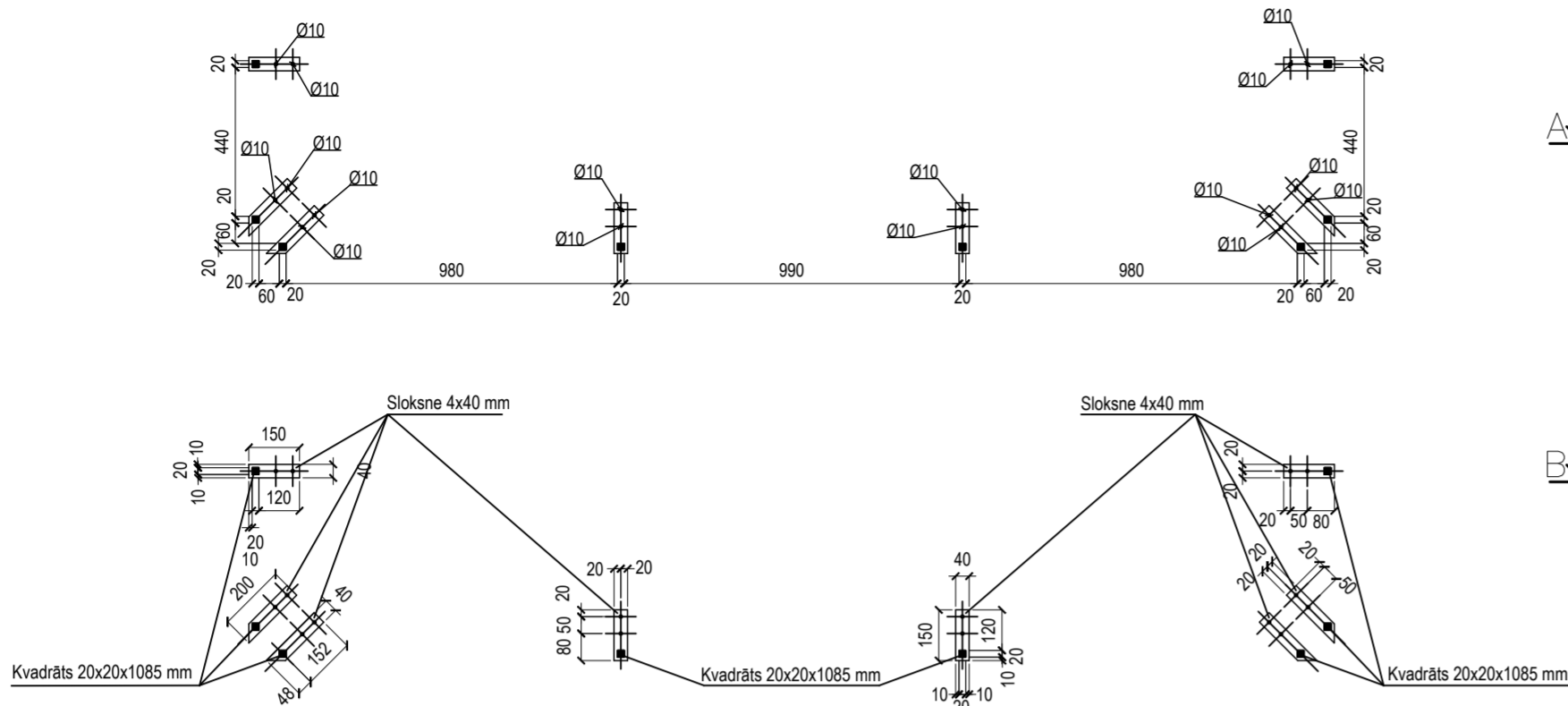
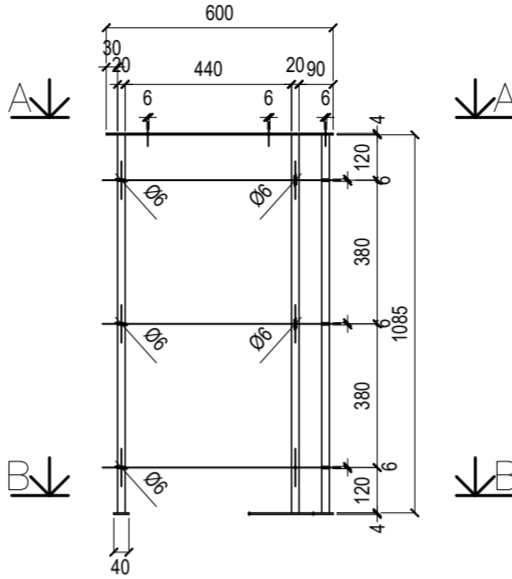


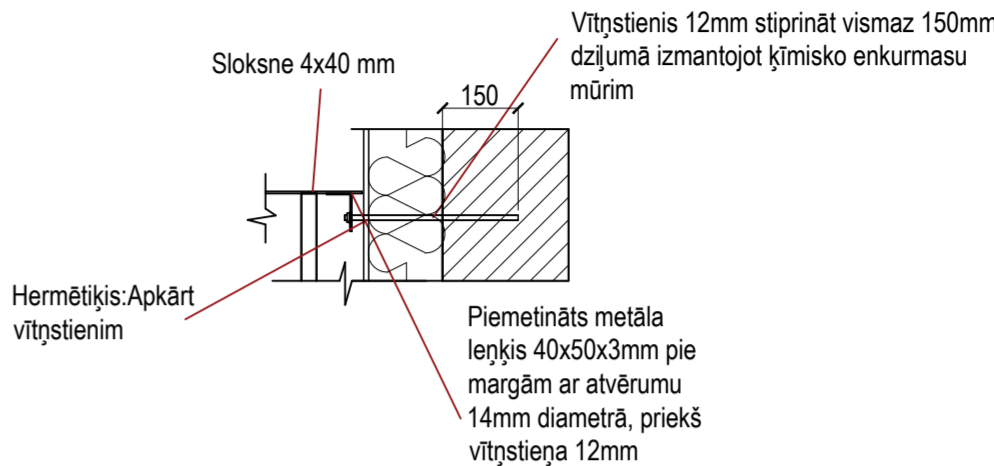
Balkona margu tērauda rāmis, skats no augšas, griezums B-B



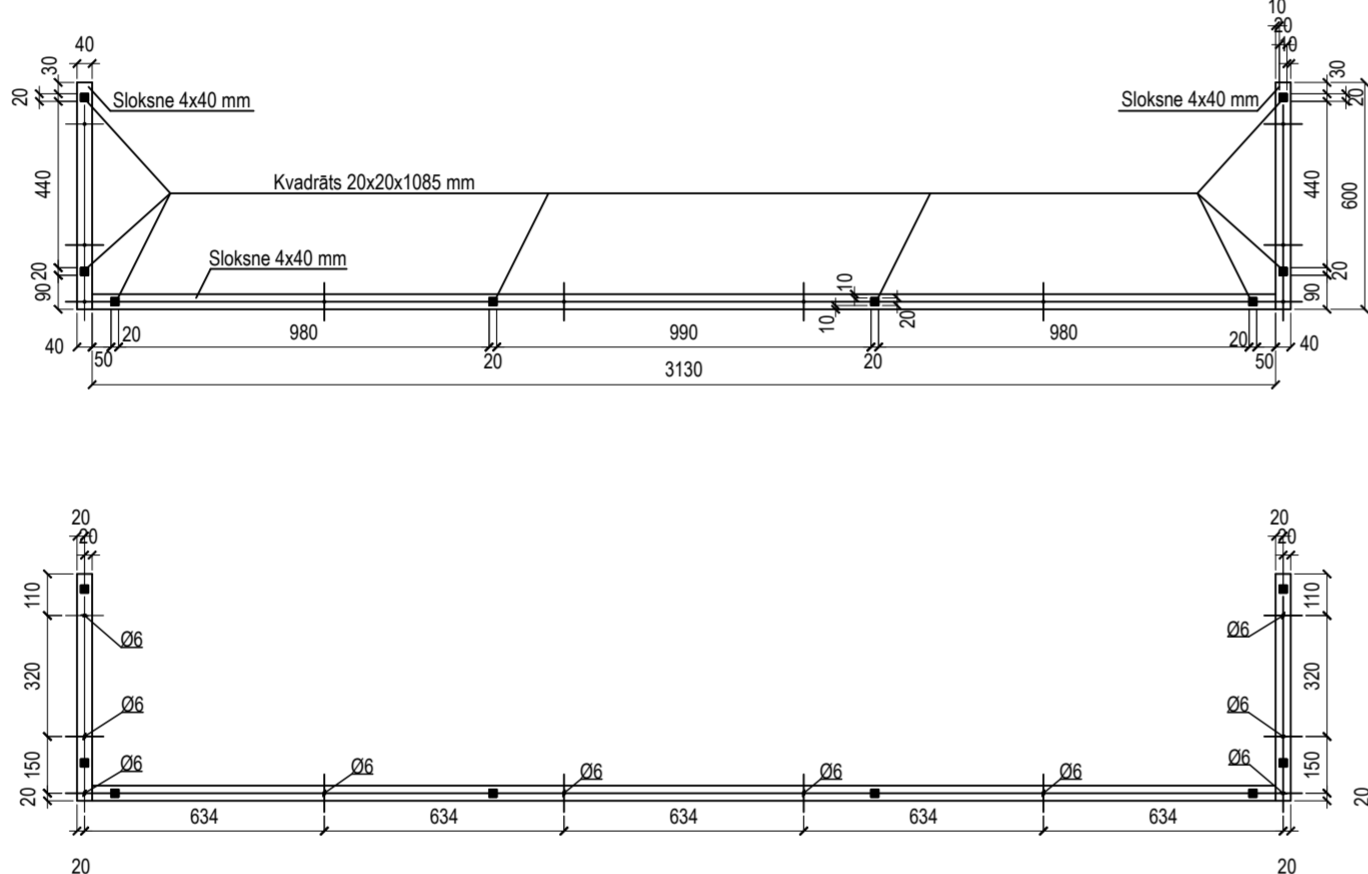
Balkona margu tērauda, rāmis, sānskats



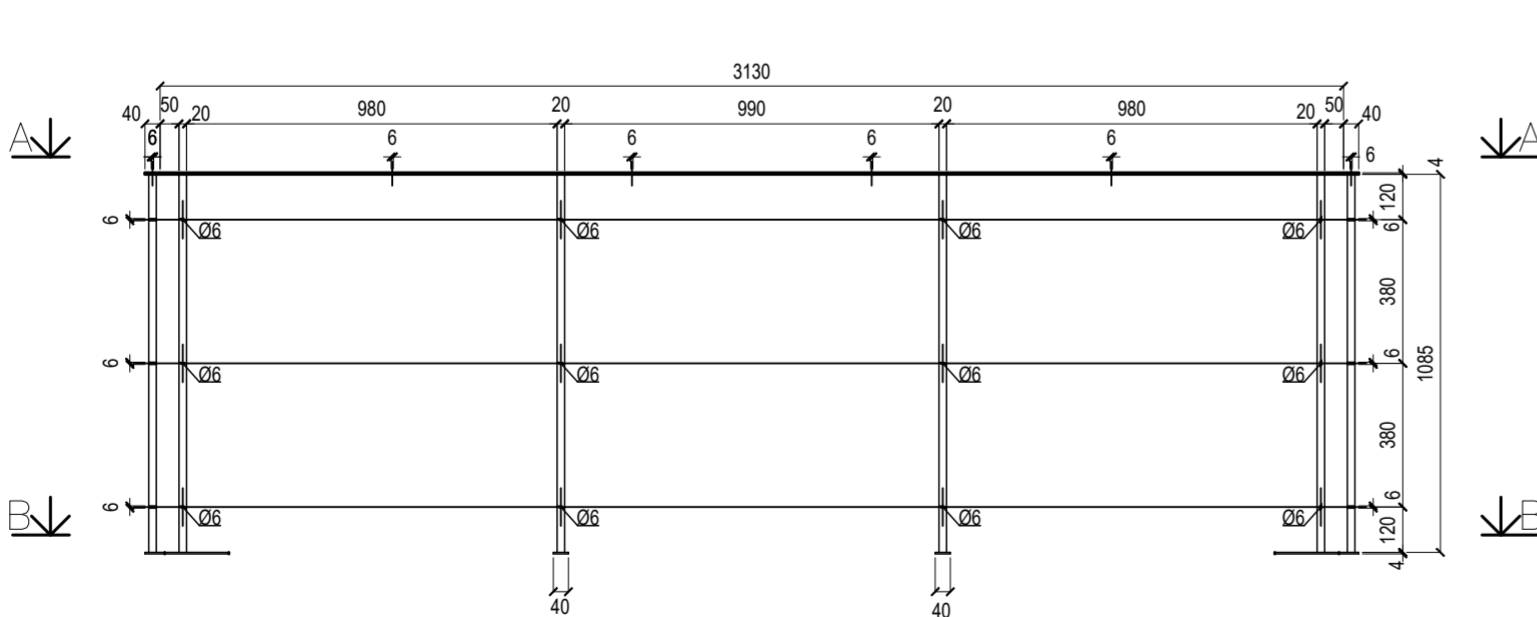
Balkona margas stiprinājums sienā, M1:15



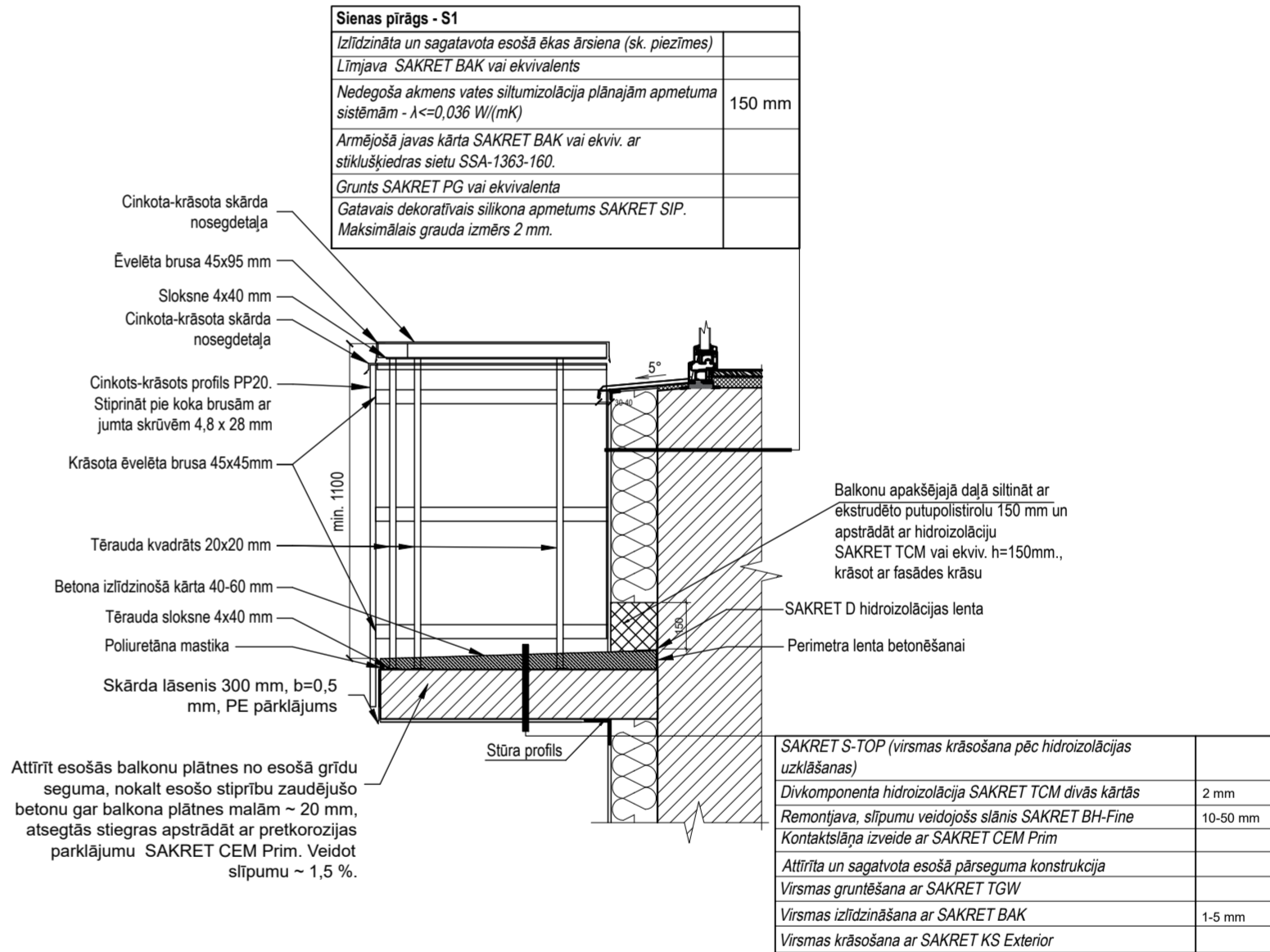
Balkona margu tērauda rāmis, skats no augšas, griezums A-A



Balkona margu tērauda rāmis, skats no priekšas



Balkona atjaunošanas mezgls, M1:20



PIEZĪMES:

- Norādītie mezgli skatāmi kā principiāli risinājumi. Izbūvi veikt atbilstoši ražotāja norādījumiem;
- Visi norādītie materiāli kalpo kā kvalitātes kritērijs, ir iespējama ekvivalenta materiāla iebūve.
- Pirms balkonu atjaunošanas demontēt esošos skārda lāserus, balkonu ekrāna plātnes, esošās hidroizolācijas.
- Visām balkonu margu tērauda konstrukcijām veikt karsto cinkošanu biežums (µm) 45.